

oex
GAME

 **MOUSE CRONOS MS•320**

MANUAL DO USUÁRIO

CARACTERÍSTICAS

- Mouse óptico
- Conexão USB
- Sensor: Pixart 3212
- 5 botões com função macro, ajustáveis pelo software
- Resolução selecionável: 500 / 1600 / 2400 / 4000 / 5000 / 7200 dpi
- LED em RGB: 16,8 milhões de cores ajustáveis pelo software
- Cabo trançado com 1,7m de comprimento e filtro eletromagnético
- Tempo de resposta ajustável pelo software: 125 / 250 / 500Hz
- Aceleração: 30ips
- Dimensões: 125 x 68 x 40mm
- Peso: 135g
- Compatível com: Mac OS X (v10.x), Windows 2000/XP/VISTA/7/8/10

CONHECENDO O SEU MOUSE



1. Botão Esquerdo
2. Botão Direito
3. Botão Scroll
4. Botão Avançar
5. Botão Retornar
6. Botão DPI

INSTALAÇÃO

- Conecte o mouse na porta USB do seu desktop ou notebook.
- Aguarde que o sistema operacional reconheça o dispositivo para começar a utilizá-lo.
- Faça o download do software em: **orangeexperience.com.br/ms320**.
- Descompacte o arquivo e faça a instalação conforme as instruções da tela. Caso seja necessário, reinicie o seu computador.
- Pronto! Você já pode customizar as principais funções do mouse através da macro e iniciar uma nova experiência!

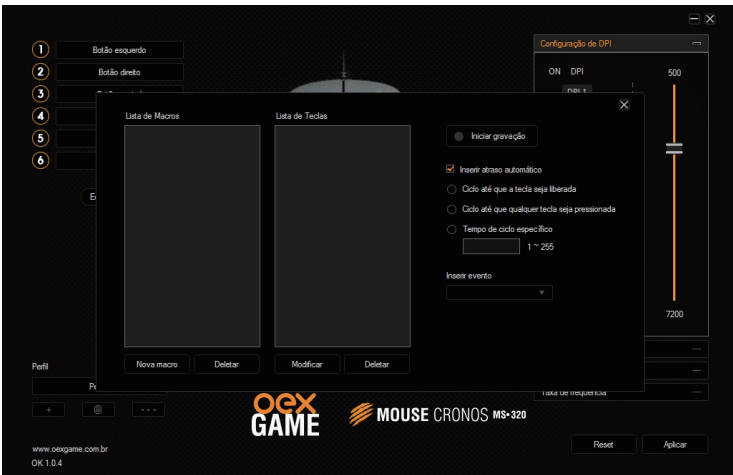
UTILIZANDO O SOFTWARE



Atribua diferentes funções aos botões do seu mouse para ter um melhor e maior controle de suas ações. Programe comandos simples ou combinados, atalhos, funções multimídias, entre outros recursos.

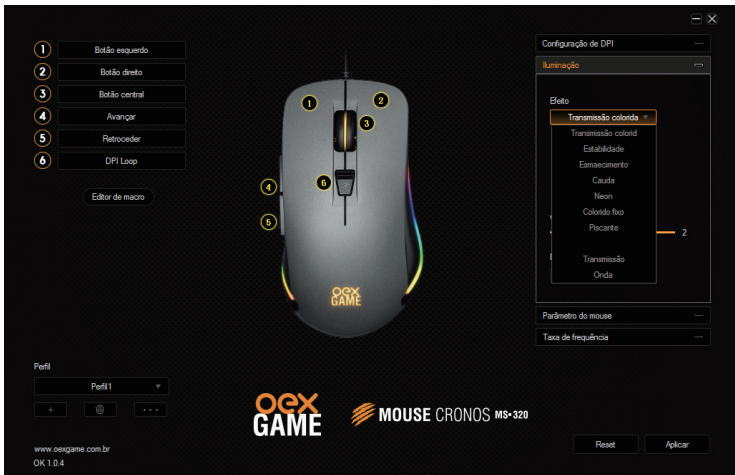
Explorando a macro

Utilizando as funções macro, você pode combinar uma série de comandos para otimizar sua jogabilidade. Você também pode configurar um atraso entre os comandos para que sua ação seja perfeita durante as partidas.



Controle de LED

As cores e modo de iluminação podem ser customizados pelo software ou pelos botões 3 ou 5 diretamente.





0800-8870-505

sac@orangeexperience.com.br



oexgameoficial