

**oex**  
**GAME**



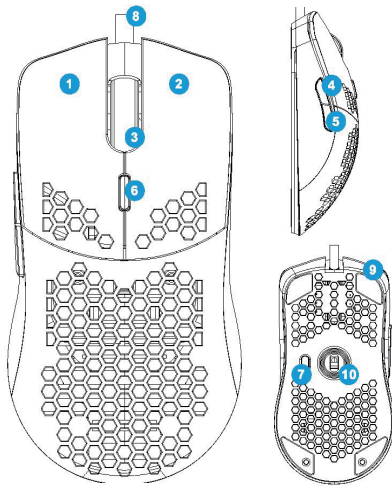
**MOUSE DYON** MS-322

*MANUAL DO USUÁRIO*

## *CARACTERÍSTICAS*

- Sensor: Pixart 3212
- Resolução selecionável: 800/1600/2400/3600/5000/7200 dpi
- 7 botões (6 com função macro)
- LED em RGB: 16,8 milhões de cores ajustáveis pelo software
- Conexão USB
- Mouse óptico
- Tempo de resposta ajustável: 125/250/500/1000Hz
- Aceleração: 30ips
- Cabo trançado com 1,8m de comprimento
- Dimensões: 128.5 x 67 x 38mm
- Peso: 72g

## CONHECENDO O SEU MOUSE

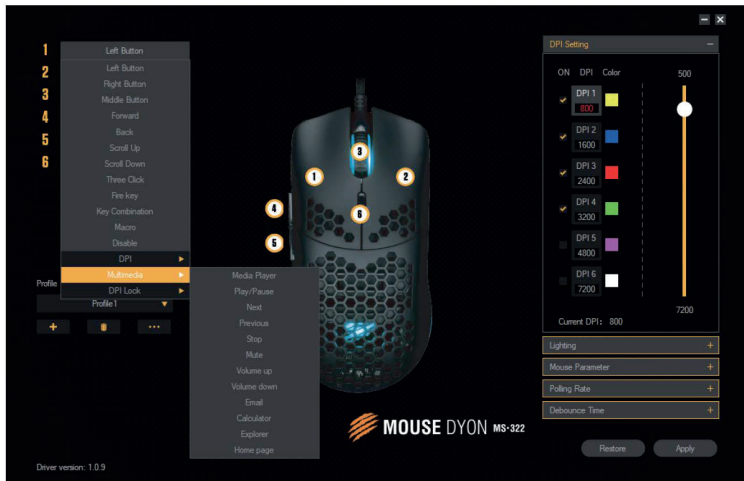


1. Botão Esquerdo
2. Botão Direito
3. Botão Scroll
4. Retornar
5. Avançar
6. Ajuste de DPI
7. Taxa de transferência
8. Cabo trançado
9. Base deslizante
10. Sensor óptico

## INSTALAÇÃO

- Conecte o mouse na porta USB do seu PC ou notebook.
- Aguarde o sistema operacional reconhecer o dispositivo.
- Faça o download do software em: **[oexgame.com.br/downloads](http://oexgame.com.br/downloads)**.
- Descompacte o arquivo e faça a instalação conforme as instruções da tela. Caso seja necessário, reinicie o seu PC.
- Pronto! Você já pode customizar as funções do mouse como desejar através das macros e iniciar uma nova experiência!

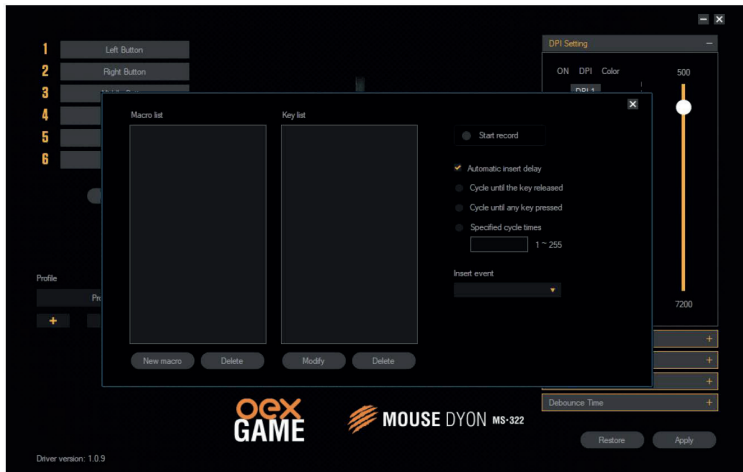
## UTILIZANDO O SOFTWARE



Atribua diferentes funções aos botões do seu mouse para ter um melhor e maior controle de suas ações. Programe comandos simples ou combinados, atalhos, funções multimídias, entre outros recursos.

## Explorando a macro

Utilizando as funções macro, você pode combinar uma série de comandos para otimizar sua jogabilidade. Você também pode configurar um atraso entre os comandos para que sua ação seja perfeita durante as partidas.







0800-8870-505

sac@orangeexperience.com.br



oexgameoficial